



Home > Tests > Audio > Kit éclaté Focal 165V30

Tests

Kit éclaté Focal 165V30

06-07-2010 | par Alexandre



On vous l'avait présenté dans nos news. Primé au CES de Vegas, le 165V30 de Focal a été conçu pour célébrer les 30 ans de la marque de Saint Etienne. Edité en série limitée à 3000 exemplaires seulement, ce kit deux voies séparées est un beau produit pour les passionnés de car audio. En plus, il reste accessible, ce qui est plutôt rare avec les séries limitées !

La hi-fi française à prix raisonnable !

Le 165V30 fait partie de la gamme Polyglass. Mais contrairement à ce que l'on voit trop souvent avec les éditions collector, ce n'est pas un simple relooking chez Focal. Ce kit éclaté utilise des nouveaux composants, comme le tweeter et le filtre passif. Hormis qu'il s'agisse d'un produit qui deviendra rare sur le marché, le consommateur a vraiment un beau produit dans les mains. Voyons cela en détail !

Prestations : un nouveau tweeter !

Le 165V30 est un kit 2 voies séparées avec woofers de 16,5 cm, tweeters de 40 mm et filtrage passif. Comme d'habitude chez Focal, le woofer est construit sur un châssis en zamac moulé, amagnétique et antirésonnant. Le châssis est doté d'orifices de ventilation pour refroidir l'équipage mobile. Le moteur est de bonne taille et possède une plaque de champ chromée ornée du logo 30TH (30ème anniversaire). Avec sa peinture granitée grise et son cerclage alu (numéro de série gravé au laser dessus), ce woofer a fière allure. Il utilise une membrane Polyglass avec suspension butyle et cache bobine souple. La fabrication et l'assemblage sont vraiment remarquables. Histoire de chipoter, on aurait bien aimé que les borniers du woofer soient plaqués or.



Pour un HP milieu de gamme, la qualité de fabrication est exemplaire

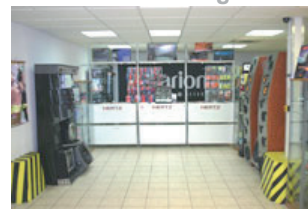
Ce kit 2 voies séparées, série anniversaire Focal, utilise un nouveau tweeter à dôme inversé en aluminium/magnésium. Ce tweeter est monté dans une coque en plastique anthracite avec grille métallique. Rien à dire sur la qualité de fabrication, mais s'agissant d'une édition limitée, et sachant que le tweeter est toujours l'élément visible d'une installation, nous aurions préféré une coquille en alu brossé, ou quelque chose d'un peu plus exclusif par rapport aux tweeters Focal. Mais comme toujours, Focal privilégie la qualité de fabrication et les performances au design, ce dont personne ne se plaindra au final ! Le filtre passif n'est pas en reste. Pour le look, il reçoit un capot en plexiglas fumé avec logo 30TH.

News

Un radar de recul simple à installer
La compatibilité source nomade à petit prix
Un autoradio entièrement tactile chez Oxygen Audio
Un combiné multimédia à prix canon chez JVC
Phonocar dévoile un nouvel écran plafonnier



ADN Tuning



Voir les autres boutiques partenaires

Articles

Honda CRV Innova 2,2 i-DTEC
Focal Sound Meeting 2010
Show car Audi S6 Rockford Fosgate
Seat Leon Cupra R
Salon Car + Sound 2010

Tests

Kit éclaté Focal 165V30
Combiné Multimédia Zenec ZE-NC524
PND Becker Z205
Ecran/DVD Macrom DVD700HD
Combiné Pioneer MVH-8200BT

Fiches pratiques

Navigation fixe ou navigation portable ?
Comment choisir son autoradio ?



Ce kit utilise un tweeter à dôme inversé en aluminium/magnésium

Ce filtre passif utilise des composants audiophiles et possède un réglage de niveau pour le tweeter. Beaucoup plus rare, surtout dans cette tranche de prix, ce filtre comporte un choix de pente de coupure entre le woofer et le tweeter. On peut le régler sur 18/12 dB ou 12/6dB. Ce réglage est bien pratique pour régler l'écoute, lorsque les woofers sont placés trop bas.

Ecoute et utilisation : un son dynamique et naturel très agréable !

Bien entendu, pour profiter pleinement d'un tel haut-parleur, il vaudra mieux soigner le montage plutôt que de le jeter dans un emplacement d'origine. Support rigide, insonorisation de la porte, câble HP de qualité, sont souhaitables. De plus, le woofer est assez profond (71 mm) ; cela peut nécessiter sur certaines voitures à portes peu épaisses de retravailler l'emplacement d'origine. Mais cela en vaut la peine, car le 165V30 offre de très bonnes performances. Il encaisse 80 Watts RMS et offre un rendement de 92 dB. Il est évident que c'est avec un ampli de puissance que l'on en tirera le meilleur parti. Mais grâce à son rendement élevé, il est parfaitement envisageable de l'alimenter directement avec un autoradio disposant d'un bon ampli 4x50 Watts. On n'aura pas dans ce cas une écoute aussi puissante, mais l'on conservera malgré tout une bonne dynamique.



Le filtre passif utilise des composants audiophiles

Le 165V30 offre une large réponse en fréquence : 55 à 25000 Hz. Ce kit éclaté joue sans problème dans le grave. Ce dernier est ferme, net et rapide, mais pour les plus basses fréquences, il vaut mieux compléter le kit avec un système de grave. A l'écoute, c'est surtout la dynamique de ce kit qui séduit. Même à volume sonore moyen, la musique est pleine de vie et de rythme. Globalement, l'écoute est naturelle et neutre, ce qui permettra au 165V30 de convenir à tous les styles de musique. Ça manque un petit peu de côté « live » à notre goût, mais cette neutralité séduira les mélomanes, et ce d'autant plus que le 165V30 timbre vraiment bien. Pour finir on appréciera également une bonne profondeur de scène sonore. Globalement, le 165V30 devrait séduire une très large majorité.

L'avis de caraudiovideo.com

Cette édition collector est sortie, il y a un petit moment déjà. Mais aujourd'hui, on la trouve à des prix très attractifs chez certains revendeurs Focal. Les éditions collector sont assez rares dans le car audio, et c'est un bon moyen pour les passionnés de posséder un produit qui sorte un peu de l'ordinaire, sans dépenser une fortune. Toutefois s'agissant d'une édition limitée, on aurait aimé des grilles un peu plus exclusives. Qualité de fabrication, finition, qualité d'écoute, le consommateur en a vraiment pour son argent avec le 165V30. Dynamique et musicale, l'écoute est à même de satisfaire une large majorité, qui aura ainsi une écoute [hi-fi](#) en voiture sans se lancer dans une installation trop coûteuse et trop imposante !



Cette série étant limitée à 3000 exemplaires, il n'y en aura pas pour tout le monde

(+)	(-)
Edition collector Qualité de fabrication Ecoute neutre et naturelle Très bonne dynamique Bon rendu du grave	Grilles trop classiques pour une édition collector Cosses des woofers non plaquées or Subwoofer de complément souhaitable
Prix indicatif : 299 €	



Caractéristiques techniques :

- Type : kits 2 voies séparées
- Dimensions : woofer de 16,5 cm, tweeter de 40 mm
- Profondeur du woofer : 71 mm
- Puissance RMS : 80 Watts
- Rendement : 92 dB
- Réponse en fréquence : 55 à 25000 Hz
- Impédance : 4 Ohms

www.focal-fr.com

Galerie de photos du kit 2 voies séparées Focal 165V30



Convertir en PDF



Version imprimable



Envoyer par e-mail



Abonnez-vous au fil RSS Caraudiovideo | Qu'est-ce qu'un fil RSS?



Commentez cet article sur le forum

Top Sono Grossiste

Car audio: Amplis, Enceintes, Subs... Les marques USA à la mode pour auto
www.Top-Sono.fr



Accessoires automobiles : Comparez les avis et prix sur Ciao !

©2000-2008 - CAV

Home | L'équipe | Infos légales | eMagazine | Annuaire pro | Plan du site | Contactez-nous | Liens

Partenaires

Occasion voiture | GT Liens | IASCA France | Show SPL | GPSAndCo | Multiroom | NewsVortex | Webplanet | Boutiques autoradio
 Navigation GPS | Puntoz | Smart | RX8 France | Forum Peugeot | Planète Renault | Leon Concept | Forum New Beetle
 Devenez partenaire !